

Entscheidende Einblicke in historische afroamerikanische Friedhöfe freilegen

Übersicht

- Die gemeinnützigen Organisationen "[The Friends of Lebanon Cemetary](#)" und "[Pennsylvania Hallowed Grounds](#)" mussten die genauen Standorte vermisster Grabstätten ausfindig machen.
- Bill Steinhart, leitender Geophysiker bei [RETTEW](#), führte Bodenradaruntersuchungen durch und verwendete die Software [GPR Insights](#) zur Nachbearbeitung der Daten.
- Das Team erstellte detaillierte Visualisierungen der Gräber auf dem Friedhof und identifizierte nicht markierte Gräber, damit die Friedhofsverwalter Denkmäler aufstellen können.

Die Freunde des Libanon-Friedhofs sind eine gemeinnützige Organisation (501(c)(3)), die sich der Förderung afroamerikanischer Friedhöfe in York County, Pennsylvania, widmet, indem sie die Erinnerung an die dort Bestatteten durch historische Forschung, Dokumentation, Bildung, Erhaltung, Restaurierung und gesellschaftliches Engagement ehrt.

Der Auftrag der Pennsylvania Hallowed Grounds (PAHG) besteht darin, afroamerikanische Friedhöfe und die Grabstätten afroamerikanischer Matrosen und farbiger Truppen des Bürgerkriegs in Pennsylvania zu ehren, zu interpretieren und zu erhalten.

Das 1969 gegründete Unternehmen RETTEW ist ein branchenführendes Ingenieurbüro mit Hauptsitz in Lancaster, PA. Der leitende Geophysiker William (Bill) Steinhart konzentriert sich auf die Planung des Untergrunds und die Ortung von Versorgungseinrichtungen. Seine Fähigkeiten bei der Kartierung des Untergrunds sind auch bei der Arbeit an wichtigen historischen Projekten wie diesem äußerst nützlich...

Herausforderung

Der Midland-Friedhof in Pennsylvania wurde 1795 gegründet und ist eine historische Begräbnisstätte für Sklaven, schwarze freie Männer und Frauen, Büffelsoldaten und Veteranen aus vielen Epochen. Bis 1993, als die PA Hallowed Grounds mit der Restaurierung begann, war der Friedhof von dichter Vegetation überwuchert worden. Leider waren viele der Denkmäler im Laufe der Zeit verloren gegangen. Außerdem waren die genauen Grenzen des Friedhofs unklar. Bill wurde von PA Hallowed Grounds kontaktiert, um einen Teil des Friedhofs zu scannen und zu versuchen, Gräber zu finden, die möglicherweise von einer Straße verdeckt worden waren.

Die Freunde des Libanon-Friedhofs wurden durch seine Verbindung zu Pennsylvania Hallow Grounds mit Bill Steinhart in Kontakt gebracht. Der Lebanon-Friedhof in York, PA, hatte im Laufe der Zeit den Überblick über einige der Grabstellen verloren, und leider wurden von uns leer geglaubte Grabstellen ausgegraben. Gemeinsam haben Bill und die Freunde des Libanon-Friedhofs einen Plan aufgestellt, um nach tieferen Einblicken in nicht gekennzeichnete Grabstätten zu suchen.

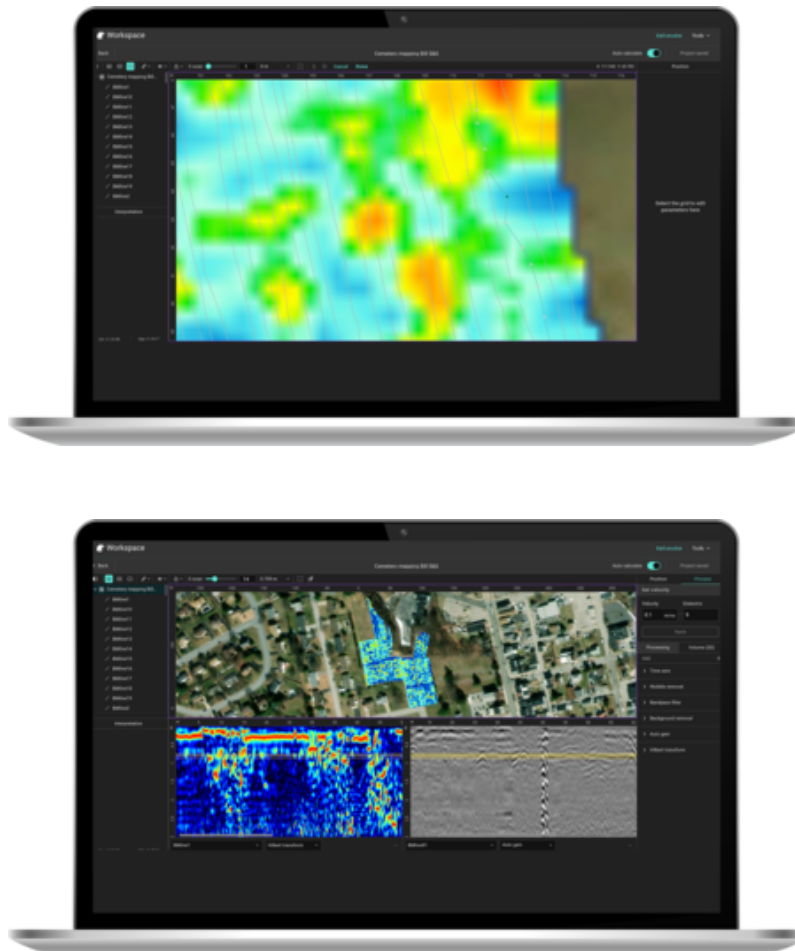
Lösung

Bill setzte bei diesem Projekt die Software GPR Insights ein, um die Daten der GPR-Untersuchung nachzubearbeiten. Dieser Schritt war wichtig, um die für historische Bestattungen üblichen Bodenveränderungen zu analysieren, um zu wissen, ob ein Grab vorhanden war oder nicht, und um die nicht ausgegrabenen "fehlenden" Grabstätten zu kartieren, die sich unter der Straße und dem Boden befanden.

[GPR Insights](#) ist eine webbasierte Nachbearbeitungs- und Analysesoftware für alle Arten von GPR-Daten. Bill hatte in der Vergangenheit bereits andere fortschrittliche GPR-Nachbearbeitungssoftware verwendet, fand den Prozess jedoch kompliziert und zeitaufwendig. Diesmal entschied er sich für GPR Insights mit einer intuitiven Benutzeroberfläche und vielen automatischen Prozessen, die ihm viel Zeit im Büro ersparen.

Ergebnisse

Mit GPR Insights war Bill in der Lage, innerhalb weniger Minuten detaillierte 3D-Visualisierungen und geolokalisierte Karten der Grabstätten zu erstellen. Die Software ermöglichte es ihm, aus den GPR-Rohdaten fast augenblicklich Erkenntnisse zu gewinnen, die dem menschlichen Auge sonst verborgen bleiben würden.



- Bill Steinhart, Rettew.

Mit den aus dem Projekt gewonnenen Informationen konnten die Feierlichkeiten zum 150-jährigen Bestehen des Friedhofs noch eindrucksvoller gestaltet werden, da die Einwohner in der Lage waren, all jene zu ehren, die dort begraben worden waren.

Weitere Artikel und echte Fallstudien über die Nachbearbeitung und Analyse von GPR-Daten finden Sie in unserem [Inspektionsbereich](#).



[Terms Of Use](#)
[Website Data Privacy Policy](#)

Copyright © 2024 Screening Eagle Technologies. All rights reserved. The trademarks and logos displayed herein are registered and unregistered trademarks of Screening Eagle Technologies S.A. and/or its affiliates, in Switzerland and certain other countries.