

# Découverte d'informations cruciales sur les cimetières historiques afro-américains

## Vue d'ensemble

- Les organisations à but non lucratif, [The Friends of Lebanon Cemetary](#) et [Pennsylvania Hallowed Grounds](#), avaient besoin de localiser les emplacements exacts des sites funéraires disparus.
- Bill Steinhart, géophysicien principal chez [RETTEW](#), a effectué des relevés par géoradar et a utilisé le logiciel [GPR Insights](#) pour post-traiter les données.
- L'équipe a réalisé des visualisations détaillées des sépultures du cimetière et a identifié les sépultures non marquées afin que les gardiens puissent y placer des monuments.

The Friends of Lebanon Cemetery est une organisation à but non lucratif de type 501(c)(3) qui se consacre à la promotion des cimetières afro-américains du comté de York, en Pennsylvanie, en honorant la mémoire de ceux qui sont enterrés en leur sein par la recherche historique, la documentation, l'éducation, la préservation, la restauration et l'engagement communautaire.

La mission du Pennsylvania Hallowed Grounds (PAHG) est d'honorer, d'interpréter et de préserver les cimetières afro-américains et les sites d'inhumation des marins afro-américains de la guerre civile et des troupes de couleur des États-Unis en Pennsylvanie.

Fondée en 1969, RETTEW est une société de conseil en ingénierie de premier plan dont le siège est situé à Lancaster, en Pennsylvanie. Leur géophysicien principal, William (Bill) Steinhart, se concentre sur l'ingénierie du sous-sol et la localisation des services publics. Ses compétences en cartographie du sous-sol s'avèrent également extrêmement utiles pour travailler sur des projets historiques importants comme celui-ci...

## Défi

Le cimetière de Midland, en Pennsylvanie, a été fondé en 1795. C'est un lieu de sépulture historique pour les esclaves, les hommes et femmes libres noirs, les Buffalo Soldiers et les vétérans de toutes les époques. Le cimetière avait été laissé à l'abandon par une végétation épaisse jusqu'en 1993, date à laquelle l'association PA Hallowed Grounds a commencé la restauration. Malheureusement, de nombreux monuments avaient disparu avec le temps. De plus, les limites exactes du cimetière étaient en question. Bill a été contacté par PA Hallowed Grounds pour scanner une partie du cimetière afin de localiser les tombes qui avaient pu être recouvertes par une route.

Les Amis du cimetière de Lebanon ont été mis en contact avec Bill Steinhart grâce à ses relations avec Pennsylvania Hallowed Grounds. Le cimetière de Lebanon à York, en Pennsylvanie, avait perdu la trace de certains emplacements de sépultures au fil du temps et, malheureusement, des parcelles de sépultures que l'on croyait vides ont été fouillées. Ensemble, Bill et les Amis du Cimetière de Liban ont mis en place un plan de recherche pour mieux comprendre les sites funéraires non marqués.

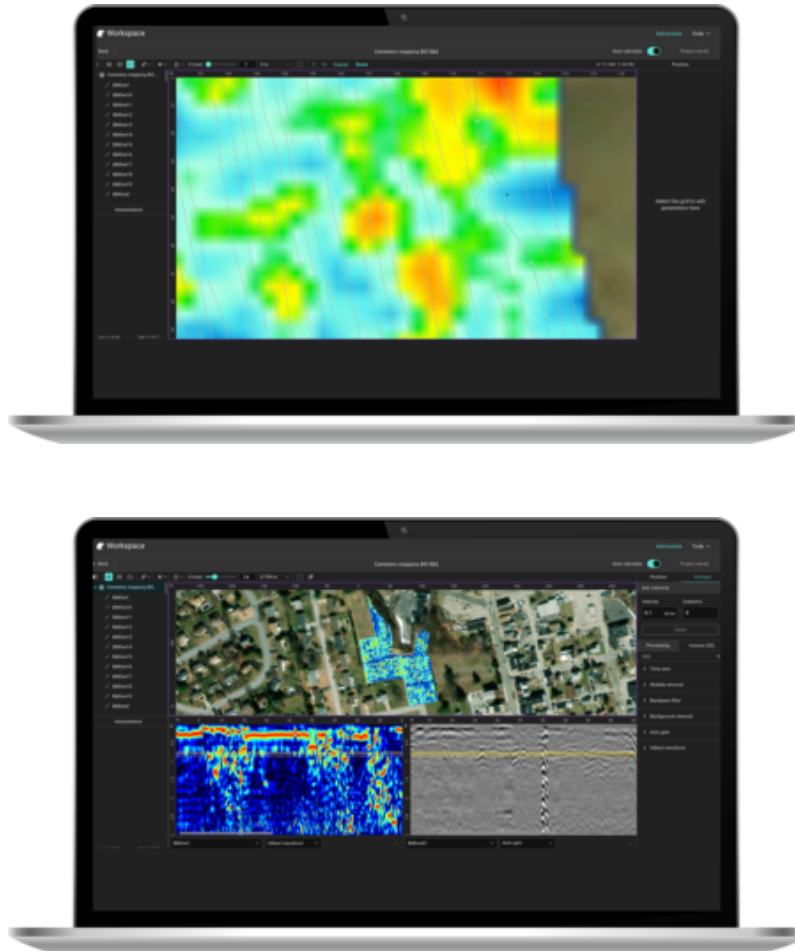
## Solution

Bill a utilisé le logiciel GPR Insights sur ce projet pour post-traiter les données de l'étude GPR. Cette étape était cruciale pour analyser les variations du sol, courantes pour les sépultures historiques, afin de savoir si une tombe se trouvait là ou non, et pour cartographier les sites funéraires "manquants" non excavés qui se trouvaient sous la rue et le sol.

[GPR Insights](#) est un logiciel de post-traitement et d'analyse basé sur le Web pour tous les types de données GPR. Bill avait déjà utilisé d'autres logiciels avancés de post-traitement de données GPR dans le passé, mais il avait trouvé le processus compliqué et long. Cette fois, il a choisi GPR Insights dont l'interface intuitive et les nombreux processus automatiques lui ont fait gagner des heures de travail au bureau.

## Résultats

Avec GPR Insights, Bill a pu créer des visualisations 3D détaillées et des cartes géolocalisées des sites funéraires en quelques minutes seulement. Le logiciel lui a permis de prendre les données brutes du GPR et d'en extraire presque instantanément des informations qui seraient autrement cachées à l'œil humain.



- Bill Steinhart, Rettew.

Grâce aux informations extraites du projet, les célébrations du 150e anniversaire du cimetière ont eu encore plus d'impact, car les habitants ont pu rendre un véritable hommage à tous ceux qui y ont été enterrés.

Consultez d'autres articles et études de cas réels sur le post-traitement et l'analyse des données GPR dans notre [espace d'inspection](#).



[Terms Of Use](#)  
[Website Data Privacy Policy](#)

**Copyright © 2024 Screening Eagle Technologies. All rights reserved.** The trademarks and logos displayed herein are registered and unregistered trademarks of Screening Eagle Technologies S.A. and/or its affiliates, in Switzerland and certain other countries.