

Marcatura Zehntner Retroflessione

ZDR 6020 RL

Retroflettometro montato sul veicolo per misure continue sicure ed efficienti



Affidabilità

Montato su veicolo, con 300 misurazioni al secondo che garantiscono una copertura accurata e continua per tutti i tipi di colori e segnaletica stradale



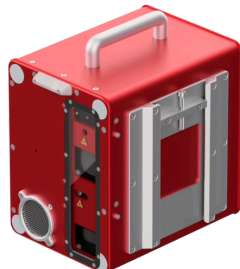
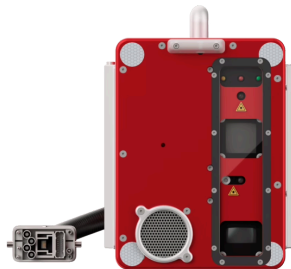
Precisione

Precisione portatile fino a 150 km/h (93 mph) senza ostacolare il traffico e per tutte le condizioni di luce, anche in pieno sole



Esperienza utente

Le misure possono essere valutate con il software gratuito di mappatura e strumenti su un tablet touchscreen di livello industriale con un'interfaccia utente multilingue.



Strumento

Specifiche tecniche

Tecnologia	Telecamera integrata per la sorveglianza stradale con sequenza di immagini di 10 m (32,81 piedi)
Risoluzione di misurazione	Registrazione dati con 300 misurazioni al secondo
Display	11,6 pollici tablet touchscreen con software ZDR 6020 RetroGrabber installato e microfono
Misure	Area di misurazione (LxL) - ≥ 1000 mm x 880 mm ($\geq 39,4''$ x $34,65''$) Distanza di misurazione davanti alla testa di misurazione - 6 m (19,7 ft) Velocità di misurazione - max. 150 chilometri all'ora (93,21 mph)
Campo di misura	R_L : 0 - $4'000$ mcd·m ⁻² ·lx ⁻¹ Marcature profilate: ≈ 20 mm (0,79")
Precisione di misurazione	Precisione portatile fino a 150 km/h (93 mph)
Angolo di osservazione	EN 1436: 2,29° ASTM E 1710: 1,05°
Angolo di illuminazione	EN 1436: 1,24° ASTM E 1710: 88,76°
Software di reporting	Include il software di mappatura e analisi dei dati MappingTools
Peso	Testa di misurazione: 10,5 kg (23,1 libbre)
Temperatura di esercizio da	0°C a 55°C (da 32°F a 131°F)
Funzioni speciali	Lingue disponibili: tedesco, inglese, spagnolo, francese, italiano, cinese, coreano

Il retroriflettometro per veicoli Zehntner ZDR 6020 offre il miglior valore per misurazioni continue, sicure ed efficienti della visibilità notturna (RL) per tutti i tipi di segnaletica stradale e aeroportuale.

Standards & Guidelines	Description
ASTEM E2176 (Withdrawn 2013)	
ASTM E1710-18	Metodo di prova standard per la misurazione di materiali per segnaletica stradale retroriflettente con geometria prescritta dal CEN utilizzando un retroriflettometro portatile
ASTM E2177	Metodo di prova standard per la misurazione del coefficiente di luminanza retroriflessa (RL) delle marcature sul marciapiede utilizzando il metodo della benna in una condizione di recupero dell'umidità
CIE 54.2	
EN 13197	
EN 1436	

SWISS  MADE



Presenti in +100 paesi, serviamo ispettori e ingegneri di tutto il mondo con la gamma più completa di soluzioni InspectionTech, che combinano un software intuitivo e sensori di produzione svizzera.
www.screeningeagle.com

Richiedi un preventivo



