



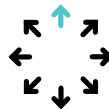
Zehntner Marcação Retrorreflexão **ZRM 6006 RL-Qd**

Um retroreflectómetro de nível básico e fácil de utilizar



Fácil de usar

Aparelho de nível básico, ideal para medir a visibilidade nocturna (RL) e diurna (Qd) das marcas rodoviárias e a temperatura ambiente com um simples toque num botão



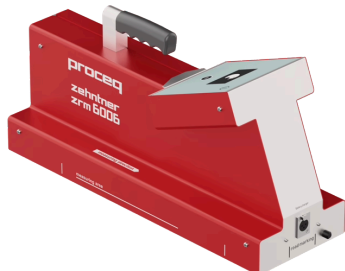
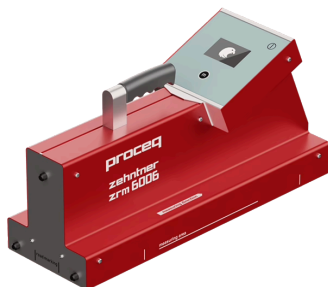
Versatilidade

Medição ultra-rápida da retroreflexão (RL e Qd) em cerca de 2 segundos para todos os tipos de marcas rodoviárias



Eficiência

Utilização em condições secas ou húmidas, de dia ou de noite, na estrada ou no laboratório



Instrumento

Especificações técnicas

Display	Display LCD luminoso transfletivo com retroiluminação LED
Memória	Nenhum
Modos de medição	R _L seco (visibilidade noturna) R _L úmido (visibilidade noturna) Qd (visibilidade diurna) °C/°F (temperatura ambiente) rH % (umidade relativa)
Área de medição	(LxC): 52 mm x 218 mm (2,05" x 8,6")
Faixa de medição	R _L : 0 - 4.000 mcd·m ⁻² ·lx ⁻¹ Qd: 0 - 400 mcd·m ⁻² ·lx ⁻¹
Precisão de medição	Repetibilidade ± 2%
Ângulo de observação	EN 1436 e ASTM E2302: 2,29° ASTM E1710: 1,05°
Ângulo de iluminação	R _L : EN 1436: 1,24° R _L : ASTM E1710: 88,76° Qd: difuso
Peso	6,4kg (14,1 libras)
Temperatura operacional	-10°C a +50°C (14°F a 122°F), sem condensação

O Retrorreflectómetro Zehntner ZRM 6006 pode medir tanto a visibilidade nocturna (RL) como a visibilidade diurna (Qd) com o toque de um botão. Este retroreflectómetro económico foca-se nas funções principais para manter o Zehntner ZRM 6006 simples.

Standards & Guidelines	Description
ASTM E1710-18	Método de teste padrão para medição de materiais de marcação de pavimento retrorrefletivo com geometria prescrita CEN usando um retrorrefletômetro portátil
ASTM E2177	Método de teste padrão para medir o coeficiente de luminância retrorrefletida (RL) de marcações do pavimento usando o método de balde em uma condição de recuperação úmida
ASTM E2302	
CIE 54.2	
EN 13197	
EN 1436	

SWISS  MADE



Presente em mais de 100 países, servimos inspectores e engenheiros em todo o mundo com a mais completa gama de soluções InspectionTech, combinando software intuitivo e sensores fabricados na Suíça.
www.screeningeagle.com

Solicite um
orçamento



