

Descobrimo Insights Cruciais em Cemitérios Históricos Afro-Americanos

Visão geral

- Organizações sem fins lucrativos, [The Friends of Lebanon Cemetary](#) e [Pennsylvania Hallowed Grounds](#), necessárias para identificar os locais exactos dos locais de sepultamento desaparecidos.
- Bill Steinhart, Geofísico Sénior da [RETTEW](#) conduziu sondagens de radar de penetração de solo e utilizou o software [GPR Insights](#) para pós-processar os dados.
- A equipa obteve visualizações detalhadas dos enterros no cemitério e identificou os interiores não marcados para que os zeladores pudessem colocar monumentos.

O Cemitério dos Amigos do Líbano é uma organização sem fins lucrativos 501(c)(3) dedicada à promoção de cemitérios afro-americanos no Condado de York, Pensilvânia, honrando a memória dos enterrados nas suas pregas através da investigação histórica, documentação, educação, preservação, restauração e envolvimento da comunidade.

A missão do Pennsylvania Hallowed Grounds (PAHG) é honrar, interpretar e preservar os cemitérios afro-americanos e os locais de sepultamento dos Marinheiros Afro-Americanos da Guerra Civil e das Tropas de Cor dos Estados Unidos na Pennsylvania.

Fundada em 1969, a RETTEW é uma empresa de consultoria de engenharia líder na indústria, com sede em Lancaster, PA. O seu Geofísico Sénior William (Bill) Steinhart concentra-se na engenharia de subsuperfície e localização de utilidades. As suas competências em cartografia de subsuperfície são também extremamente úteis para trabalhar em importantes projectos históricos como este...

Desafio

O cemitério de Midland na Pensilvânia foi fundado em 1795, um local de enterro histórico para escravos, homens e mulheres negros livres, soldados de búfalo e veteranos de muitas eras. O cemitério tinha sido deixado para ser engolido pela vegetação espessa até 1993, quando a PA Hallowed Grounds iniciou a restauração. Infelizmente, muitos dos monumentos tinham sido perdidos ao longo do tempo. Além disso, estavam em questão os limites exactos do cemitério. Bill foi contactado por PA Hallowed Grounds para sondar uma parte do cemitério numa tentativa de localizar túmulos que possam ter sido cobertos por uma estrada.

O Cemitério dos Amigos do Líbano foi posto em contacto com Bill Steinhart através da sua ligação com os terrenos do Santuário da Pennsylvania. O Cemitério do Líbano em York, PA tinha perdido a noção de alguns dos locais de sepultamento ao longo do tempo e, infelizmente, as parcelas de sepultamento pensavam estar vazias que escavámos. Juntos, Bill e o Cemitério dos Amigos do Líbano estabeleceram um plano para procurar mais informações sobre locais de sepultamento não assinalados.

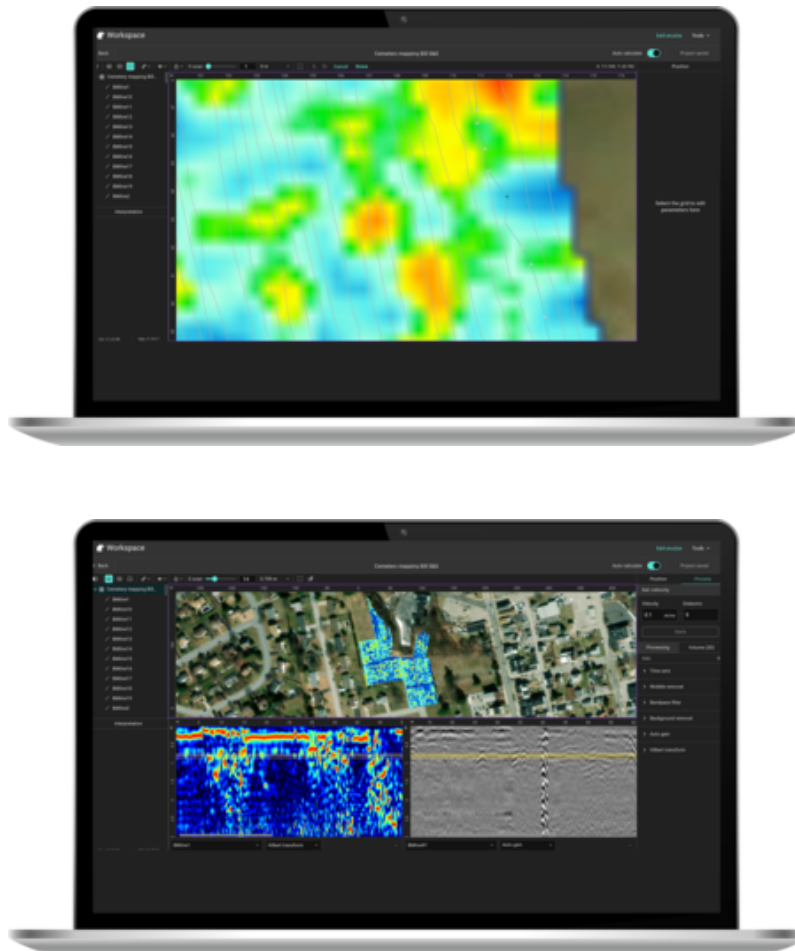
Solução

Bill utilizou o software GPR Insights neste projecto para pós-processar os dados do inquérito GPR. Este passo foi crucial para analisar as variações do solo, comuns nos enterros históricos, a fim de saber se existia ou não uma sepultura, e para mapear os locais de enterro "desaparecidos" não escavados que se encontravam debaixo da rua e do solo.

[GPR Insights](#) é um software de pós-processamento e análise baseado na web para todos os tipos de dados GPR. Bill tinha utilizado outros programas avançados de pós-processamento de GPR no passado, mas tinha considerado o processo complicado e demorado. Desta vez ele escolheu o GPR Insights com uma interface intuitiva e muitos processos automáticos que lhe pouparam horas de tempo no escritório.

Resultados

Com GPR Insights, Bill foi capaz de criar visualizações 3D detalhadas e mapas geolocalizados dos locais de enterro em apenas alguns minutos. O software permitiu-lhe obter os dados em bruto do GPR e quase instantaneamente extrair insights que de outra forma estariam escondidos ao olho humano.



- Bill Steinhart, Rettew.

Com a informação extraída do projecto, as celebrações do 150º aniversário do cemitério tornaram-se ainda mais impactantes à medida que os habitantes locais puderam honrar verdadeiramente todos aqueles que ali tinham sido enterrados.

Ver mais artigos e estudos de casos reais sobre o pós-processamento e análise de dados GPR no nosso [Espaço de Inspeção](#).



[Terms Of Use](#)
[Website Data Privacy Policy](#)

Copyright © 2024 Screening Eagle Technologies. All rights reserved. The trademarks and logos displayed herein are registered and unregistered trademarks of Screening Eagle Technologies S.A. and/or its affiliates, in Switzerland and certain other countries.