

Zehntner 标记逆向反射 ZDR 6020 RL

车载式逆反射仪，用于安全高效的连续测量。



可靠性

车载，每秒 300 次测量，确保准确和连续覆盖
所有类型的颜色和道路标记



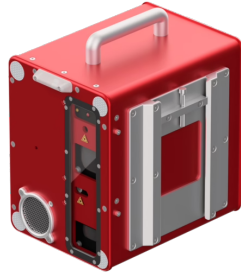
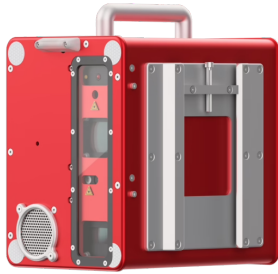
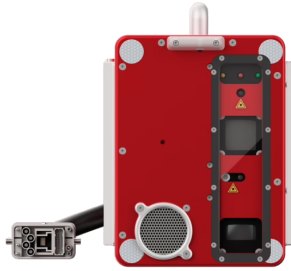
精确性

在不阻碍交通的情况下，即使在明亮的阳光下，手持式设备也能以高达 150 公里/小时（93 英里/小时）的速度提供精确度，适用于所有光照条件。



用户体验

测量结果可以使用带有免费地图和工具软件的工业级触摸屏平板电脑进行评估，该平板电脑具有多语言用户界面。



仪器 技术规格

技术	用于道路监控的集成摄像头，具有 10m (32.81 ft) 图像序列
测量分辨率	每秒测量 300 次的数据记录
Display	11.6 英寸触摸屏平板电脑，安装了 ZDR 6020 RetroGrabber 软件和麦克风
测量	测量面积 (WxL) - $\geq 1000 \text{ mm} \times 880 \text{ mm}$ ($\geq 39.4" \times 34.65"$) 测量头前面的测量距离 - 6 m (19.7 ft) 测量速度 - 最大。150 公里/小时 (93.21 英里/小时)
测量范围	$R_L: 0 - 4'000 \text{ mcd} \cdot \text{m}^{-2} \cdot \text{lx}^{-1}$ 异形标记: $\approx 20 \text{ mm}$ (0.79")
测量精度	手持式精度高达 150 公里/小时 (93 英里/小时)
观察角度	EN 1436 : 2.29° ASTM E 1710 : 1.05°
照明角度	EN 1436 : 1.24° ASTM E 1710 : 88.76°
报告软件	包括绘图和数据分析软件 MappingTools
重量	测量头: 10.5 公斤 (23.1 磅)
工作温度	0°C 至 55°C (32°F 至 131°F)
特殊功能	可用语言: 德语、英语、西班牙语、法语、意大利语、俄语、中文、韩语

Zehntner ZDR 6020 车载式逆向反射仪为您提供安全高效的夜间能见度 (RL) 连续测量的最佳价值，适用于所有类型的道路和机场标记。

Standards & Guidelines	Description
ASTEM E2176 (Withdrawn 2013)	
ASTM E1710-18	使用便携式逆向反射计测量具有 CEN 规定几何形状的逆向反射路面标记材料的标准试验方法
ASTM E2177	在湿恢复条件下使用桶法测量路面标记的逆向反射亮度 (RL) 系数的标准试验方法
CIE 54.2	
EN 13197	
EN 1436	

SWISS  MADE



我们的业务遍及 100 多个国家，为世界各地的检验员和工程师提供最全面的 InspectionTech 解决方案，结合直观的软件和瑞士制造的传感器。
www.screeningeagle.com

请求报价



