

“地下透视”黑科技之GPR-Slice简介

GPR-Slice 软件简介

沉睡千年的古迹，错综复杂的管网，隐匿于道路病害，我们的脚下到底藏着怎样的奥秘？GPR-Slice，这个地下数据的“智慧大脑”轻松地让地下世界“一目了然”。

GPR-Slice为一款业内久负盛名的探地雷达数据后处理工程软件，自2021年被巡鹰智检科技全资收购以来，它作为巡鹰智检旗下探地雷达产品中的核心成员，不断更新迭代，现已具备完整的多通道处理、桥梁分析、路面分层等多类型应用模块，包含地理定位、地形校准、2D/3D时间切片、3D体积渲染、动画演示生成等功能，**从平面到立体，从静态到动态，多维度、全方面精准剖析地下病害。**

GPR-Slice后处理的主要步骤

一般来说，GPR-Slice 后处理分为3大过程和如下步骤。

1.数据导入和转换

- 创建数据后处理项目
- 把原始Segy数据导入创建好的项目
- 创建项目的信息头文件
- 编辑信息头文件
- 将Segy文件进行数字转换
- 校准测线或GPS所有定位基准点信息

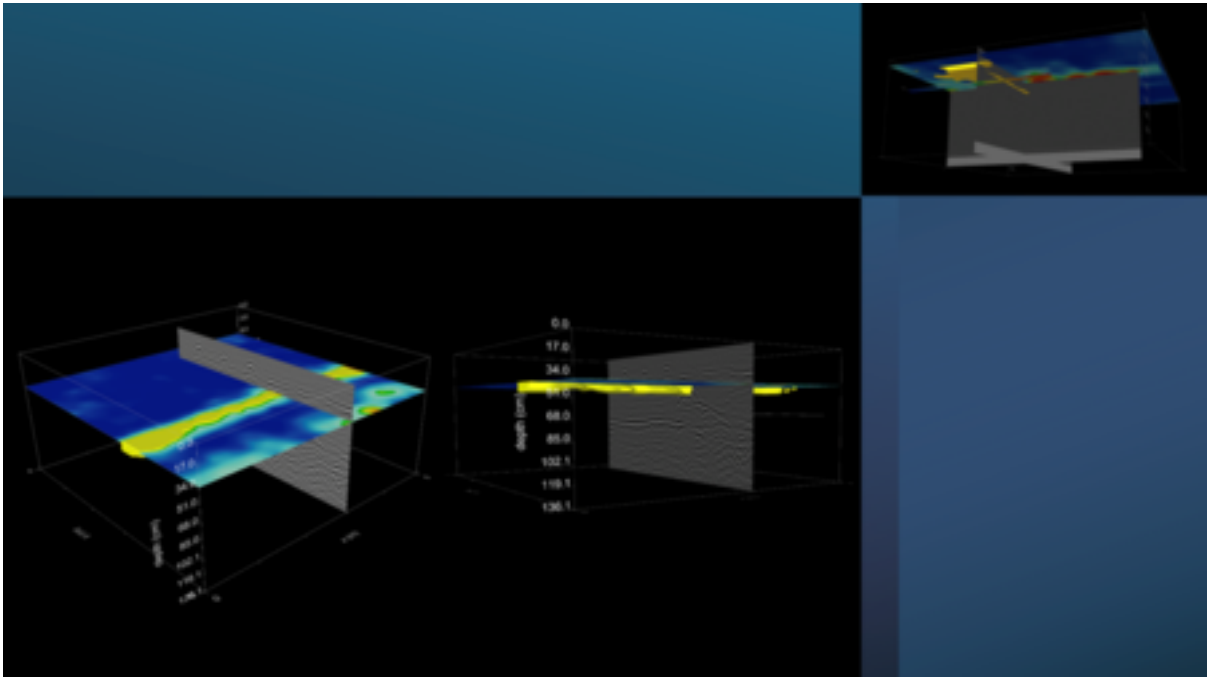
2.二维数据处理

- 对测线或GPS定位校准后的Segy数据进行时基校准
- 对零时校准后的Segy数据进行滤波，增益调节设置
- 对滤波选取、增益设置后的Segy数据进行带宽滤波 + 增益调节处理
- 对带宽滤波以及增益调节处理后的的Segy数据进行表面波去除、背景降噪
- 对表面波去除、背景降噪后的Segy数据进行迁移以及希尔伯特转换

3.三维切片处理

- 对前序步骤处理好的Segy数据使用Slice模块进行三维切片、三维成像、动画渲染等三维解析

GPR-Slice后处理结果展示



[Terms Of Use](#)
[Website Data Privacy Policy](#)

Copyright © 2024 Screening Eagle Technologies. All rights reserved. The trademarks and logos displayed herein are registered and unregistered trademarks of Screening Eagle Technologies S.A. and/or its affiliates, in Switzerland and certain other countries.