

繁忙高速公路上的大规模道路标记能见度测量

概述

- 江苏现代路 & Bridge Co. 曾协助多家公路公司对40多条高速公路的道路标线反光系数进行测量
- [Zehntner ZDR 6020 RL](#) 用于收集道路标线的反光率数据并创建 综合报告
- 团队实现检测能力直接提升，测量效率提升150%

江苏现代路&桥梁有限公司隶属于江苏交通控股有限公司，是国有专业维修工程企业。定期协助同属江苏省管辖的其他道路公司，对40多条高速公路的道路标线反光系数进行整体采集。

挑战

市面上的手持标线回射测量仪无法对公路路段整体标线回射系数进行大范围扫描。道路维护运营商需要动态检测解决方案来解决当前检测技术的局限性。

首先，整个检测工作流程耗时且不便，检测前需要申请路段封闭来检测路段。各个环节的检测也极其依赖人员检测，意味着检测效率会很低。

其次，根据目前的检测标准，可能存在单位断面样本数量不足，导致检测结果不能反映标线整体道路能见度特征的情况。

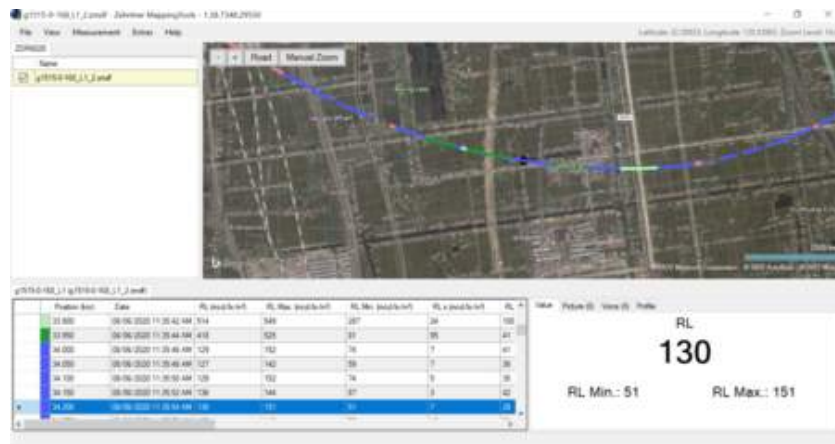
最后，在静态检查过程中，检查员存在重大的安全隐患。

解决方案

使用 ZDR 6020 RL，采样率高达 300 Hz。标记回射系数是在 80 公里/小时收集的 每50m计算该距离内所有采样点的平均值。10公里路段内共有200个平均数据表征了这个10公里高速路段的回射系数值。



使用 Zehntner Mapping Tools，可以直观地分析数据 在谷歌地图或必应地图（如下图）上逐段观察省内高速公路是否有不符合项。



Visual analysis of the collected data on the mapping tool

结果

之后的第二年江苏现代& 公司购买了车载动态标记回射设备 [ZDR 6020 RL](#)，完成40多条高速公路、2万公里标线 反射动态检测几个道路组织，包括 苏通大桥公司、宁湖公司、江苏宁杭高速公路公司、润扬大桥公司、江苏高速公路运营管理公司、长江高速公路公司、沿江高速公路公司。

采样点由原来的标准规定每十公里30个到现在的13.5万个，检测能力全面提升，可以安全检测全系列省道标线，不影响交通。

- 路基路面检测中心道路检测项目负责人许 先生江苏现代&桥公司。



Mr. Xu Huan is setting up ZDR 6020 RL parameters

在我们的[中查看有关道路标记和标志可见性的更多客户案例研究检查空间。](#)



[Terms Of Use](#)
[Website Data Privacy Policy](#)

Copyright © 2024 Screening Eagle Technologies. All rights reserved. The trademarks and logos displayed herein are registered and unregistered trademarks of Screening Eagle Technologies S.A. and/or its affiliates, in Switzerland and certain other countries.